

安全衛生対策要項

安全衛生スローガン

「安全は働くみんなが責任者
心をあわせ 無災害」

目標

「死亡・重大災害を
絶対に起こさない」

重点実施運動

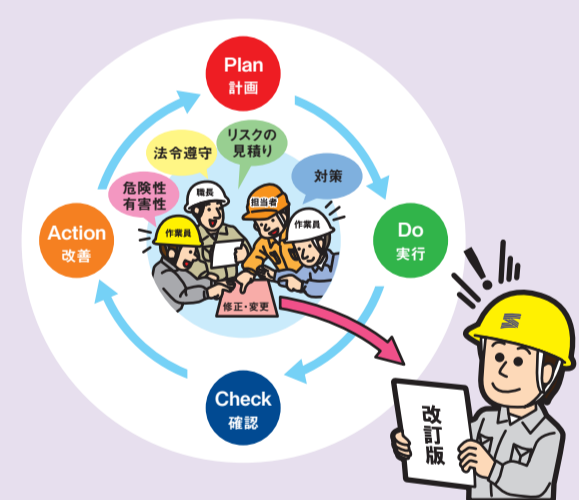
1 現場巡視強化運動

▶指示したことを
現地で確認しよう！



2 安全衛生管理サイクルの強化 (PDCA)

▶問題点があれば
改善しよう！



3 一声掛け運動

▶コミュニケーションが
大事です！



4 5S活動の推進

▶ひと作業ひと片付けを実施しよう！



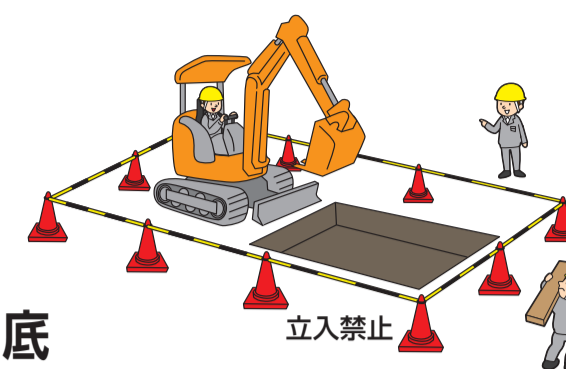
重点実施事項

- 1 安全衛生管理能力の向上
- 2 墜落・転落・飛来落下・倒壊災害の防止
- 3 重機・クレーン災害の防止
- 4 公衆災害・第三者災害の防止
- 5 掘削・土止め作業災害の防止
- 6 仮設備・機械工具使用時の災害防止
- 7 火災による災害防止
- 8 交通災害の防止
- 9 PDCAによる作業計画と作業手順の運用
- 10 健康管理推進による疾病と災害の防止
- 11 協力会社の自主的安全衛生管理の向上

3 重機・クレーン災害の防止

重機・クレーン周りは関係者も立入禁止です！

- 1 作業計画等の作成と周知の徹底
- 2 接触・巻き込まれ災害防止の徹底
- 3 玉掛け作業による災害防止の徹底
- 4 保安装置の完全装備と使用の徹底



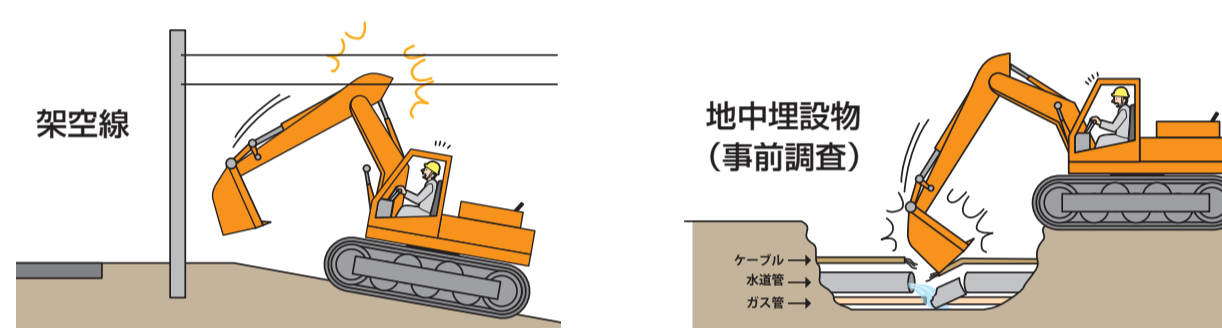
玉掛け3ポイント
玉掛け作業は「指差し 声だし 安全確認」

重機、クレーンの死角には絶対入らない

4 公衆災害・第三者災害の防止

社会的信用・信頼の失墜と多額の賠償金が課せられます！

- 1 架空線切断災害防止の徹底
- 2 埋設物等損傷災害防止の徹底
- 3 列車運行支障災害防止の徹底
- 4 公道作業時の災害防止の徹底



埋設物は事前に調査して現物を確認する

5 掘削・土止め作業災害の防止

過去の災害を忘れない！

- 1 地山崩壊等による危険防止の徹底
- 2 土止め支保工設置及び撤去時の危険防止

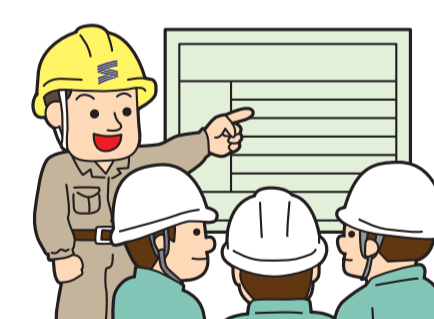


1.5m以上掘削は⇒土止め先行工法若しくは45°以下の安定勾配を確保する

1 安全衛生管理能力の向上

坂上建設は日本一安全な会社を目指します！

- 1 労働安全衛生法、関係法令及び社内規則の遵守
- 2 繰返し型指導事項の再発防止
- 3 リスク低減策による現場安全管理の強化

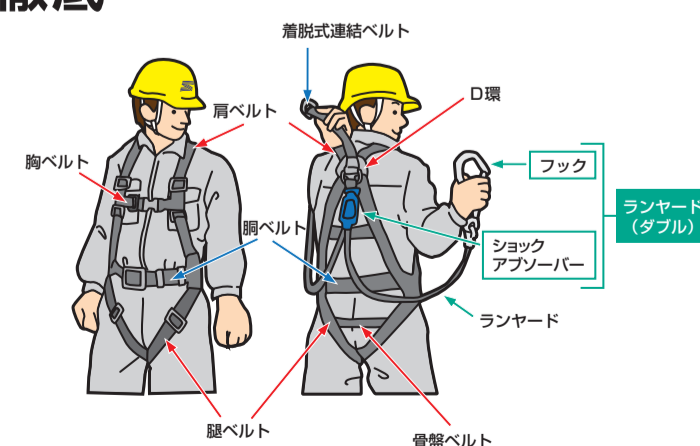


安全意識の向上が不可欠です

2 墜落・転落・飛来落下・倒壊災害の防止

適切な墜落制止用器具を使用する！

- 1 墜落制止用器具の使用徹底
- 2 適正な安全設備設置と維持管理の徹底
- 3 高所作業者の適正配置
- 4 資材の整理整頓の徹底

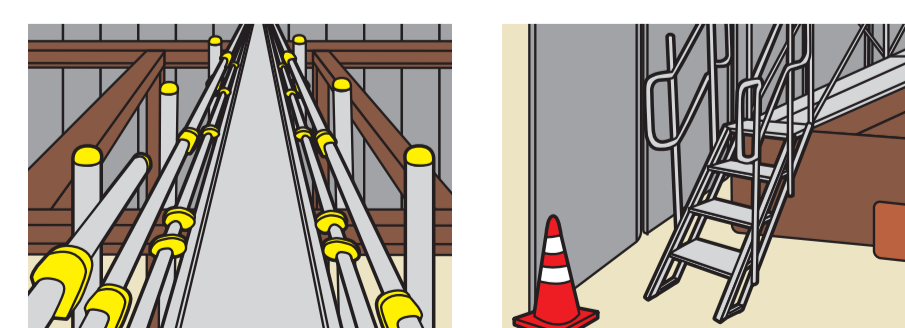


使用前点検、使用開始年月の記録を確実に行う

6 仮設備・機械工具使用時の災害防止

安全通路と昇降設備を確保する！

- 1 適切な作業通路・昇降階段の設置
- 2 機械工具の適正使用

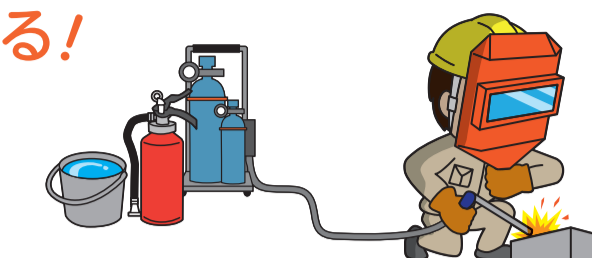


不安全設備にならないように維持管理しよう

7 火災による災害防止

火災による影響を確認する！

- 1 火気使用時の危険防止



火花養生・残り火の完全消火実施

8 交通災害の防止

毎日約7人の方が交通事故で亡くなっています！

- 1 自動車交通災害の防止
- 2 自転車交通災害の防止

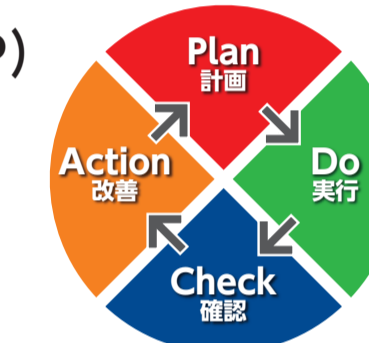


ドライブレコーダーの動作を確認しよう

9 PDCAによる作業計画と作業手順の運用

計画、実行のあとの確認、改善を忘れずに！

- 1 適正な時期、適正な内容、適正な周知 (P)
- 2 計画通りの作業の実施 (D)
- 3 作業状況の確認 (C)
- 4 状況変化による再計画と再周知 (A)

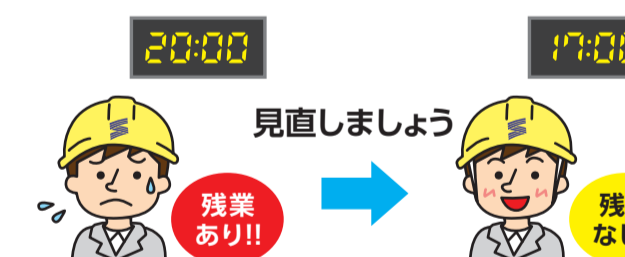


危険な残留リスクを低減しよう

10 健康管理推進による疾病と災害の防止

働き方を見直そう！

- 1 法定健診の実施と有所見者の健康管理の徹底
- 2 働き方改革に伴う労働時間の短縮
- 3 新型コロナウイルス感染症予防対策の徹底
- 4 働きやすい職場環境の配慮



2024年4月から時間外労働の上限規制が始まります

11 協力会社の自主的安全衛生管理の向上

労働者の安全と健康の確保は事業主の責務です！

- 1 協力会社自主的安全活動の完全実施
- 2 作業手順書・作業計画書の自主作成
- 3 坂上建設現場共通ルール徹底 (送り出し教育項目)

※LINE WORKSアプリを活用した指示伝達事項の共有



事業主の姿勢が従業員に反映されます